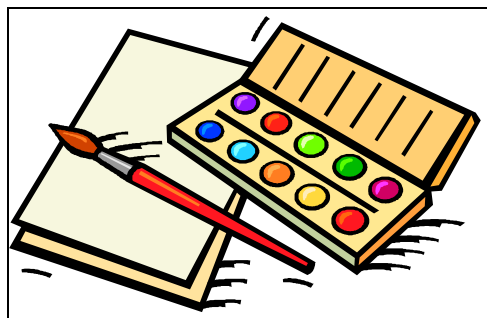


W etapie centralnym także są przewidziane nagrody i wyróżnienia. Za zajęcia I miejsca autor otrzymuje nagrodę w postaci pobytu w wybranym schronisku lub stancy wodnej PTTK, w uzgodnionym terminie, dla rodziny 3 osobowej (1 nocleg + śniadanie) oraz nagrodę rzeczową _____ i pamiątkowy dyplom.

Podsumowanie etapu centralnego w grudniu 2008 r.

Uwaga: Prace wyróżnione w Konkursie , po zakończeniu wystawy pozostają do dyspozycji organizatorów nie będą zwracane.

Redakcje „ Gościniec” i „ Domy Spółdzielcze” zastrzegają sobie prawo bezpłatnej publikacji wybranych , wyróżnionych prac ,a także Oddział PTTK w Lubinie na swojej stronie internetowej i mass mediach lokalnych.



OGÓLNOPOLSKI

K O N K U R S

P L A S T Y C Z N Y

**„O czym
szumi las”**

**Polskie Towarzystwo
Turystyczno –Krajoznawcze
Oddział w Lubinie**



REGULAMIN:

OGÓLNOPOLSKI KONKURS PLASTYCZNY

„O czym szumi las”

Organizatorzy:

**Polskie Towarzystwo Turystyczno – Krajoznawcze Oddział
w Lubinie
Zarząd Główny PTTK w Warszawie
Komisja Działalności w Miejscu Zamieszkania i Zakładzie
Pracy oraz Tyska Spółdzielnia Mieszkaniowa „OSKARD”
-Klub „Uszatek”**

Cele konkursu

- * odkrywanie i rozumienie zależności istniejących w przyrodzie.
- * dostrzeganie zagrożeń wynikających z nadmiernej eksploatacji środowiska.
- * kształtowanie postawy odpowiedzialności za obecny i przyszły stan środowiska.
- * stwarzanie możliwości aktywnych działań służących poprawie stanu środowiska.
- * rozwijanie emocjonalnej więzi z przyrodą.
- * doskonalenie umiejętności obserwacji, analizowania, wnioskowania, wyszukiwania informacji

Technika i format

- prace plastyczne mogą być wykonane dowolną techniką, format nie powinien być mniejszy ani większy niż A3.

Kategorie wiekowe

- oceniane będą prace indywidualne,
- nadesłane prace oceniać będzie jury w trzech kategoriach wiekowych:

- 7- 9 lat
- 10-12 lat
- 13- 16 lat

Prosimy , aby na odwrocie prac podane były tylko następujące dane: imię i nazwisko autora, **jego wiek** oraz adres i numer telefonu, adres i numer telefonu placówki oświatowo – kulturalnej lub szkoły imię i nazwisko jednego opiekuna .

Termin składania prac

- **do 30 września 2008 r.**
- prace należy nadesłać lub dostarczyć na adres:

**Polskie Towarzystwo
Turystyczno – Krajoznawcze
Oddział w Lubinie
Rynek 22, 59 – 300 Lubin
tel./fax. 076 – 844 24 10
tel. 076 – 8442410**

z dopiskiem – konkurs plastyczny „ O czym szumi las”.

**Rozstrzygnięcie konkursu nastąpi ok. 20.10.br.,
o czym zwycięzcy zostaną powiadomieni telefonicznie.
Uwagi końcowe**

Nagrody zostaną przyznane dla I-III miejsca w każdej kategorii i wydane tylko w dniu oficjalnego podsumowania.